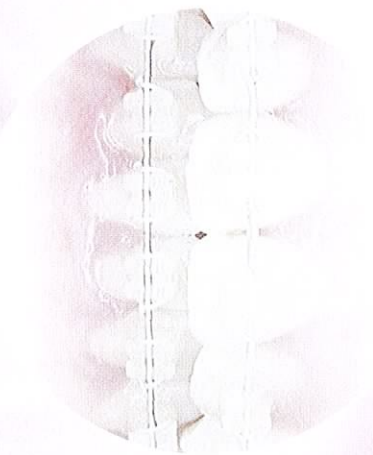


審美ブラケットを選んだ患者さんは、
「どっちらを望むと
思いますか？」



トウナスカラーでフルコーティングされた

『エクスプレス・リガマシー・ロイヤー』

患者さんが選んだ
「歯の色とのマッチングNo.1」
セラミック
ブラケット



「このブラケットでお願いします!」

20代前半の女性に、InYuをつけた患者さんの症例写真を見せたら即決でした。

ホームページで調べたり相談で他院を訪れたときなど、

いくつもの写真を見てきたそうですが、

「こんなに歯になじむブラケットは初めて見ました。

ミ溶け込む、って言葉がピッタリですね」

と本当に嬉しそうな表情をしていました。

——(〃矯正歯科クリニック)——



InYu
CERAMIC BRACKETS

患者さんが選んだ「歯の色とのマッチングNo.1」ブラケット